

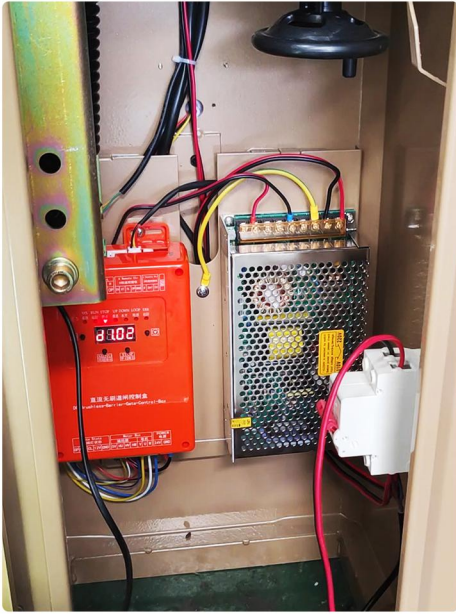
无刷道闸控制器简易操作说明



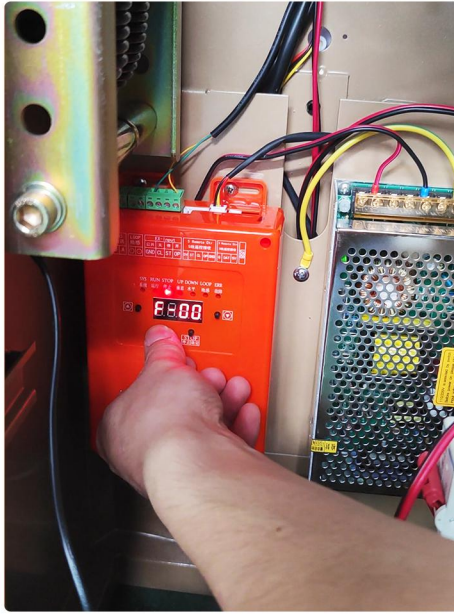
直流无刷道闸控制盒
DC-Brushless-Barrier-Gate-Control-Box

F38 学习遥控器

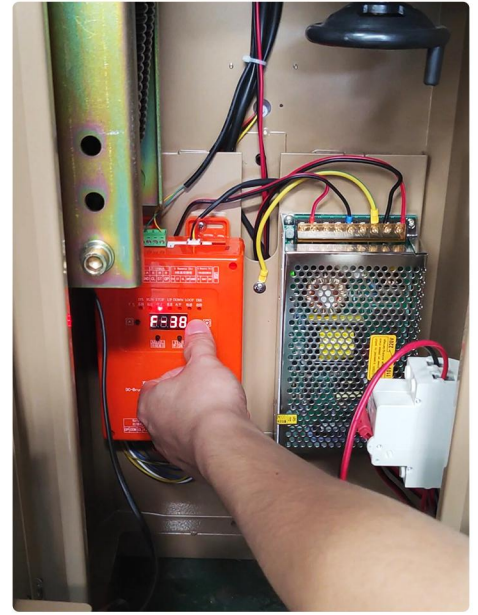
初始



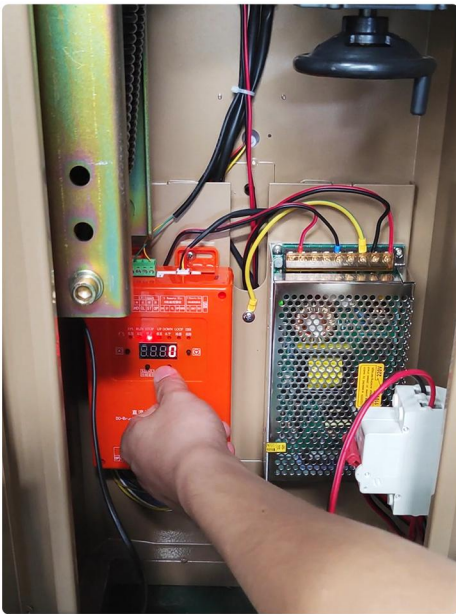
第一步 长按功能键跳出来“F-00”



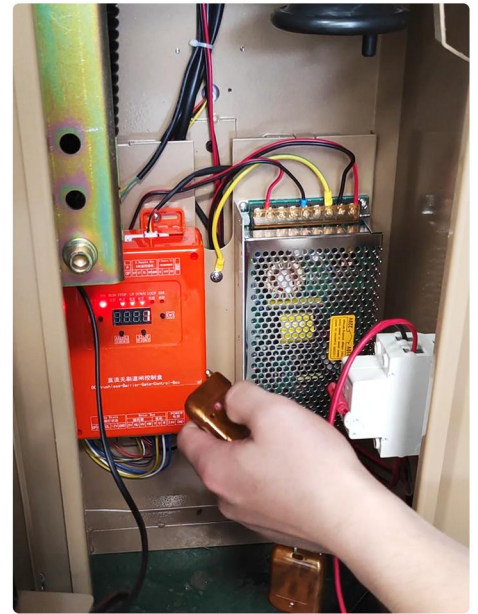
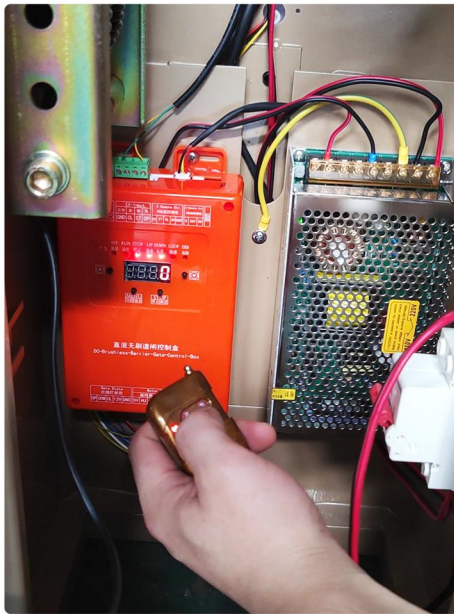
第二步 按“▼”键调到“F-38”



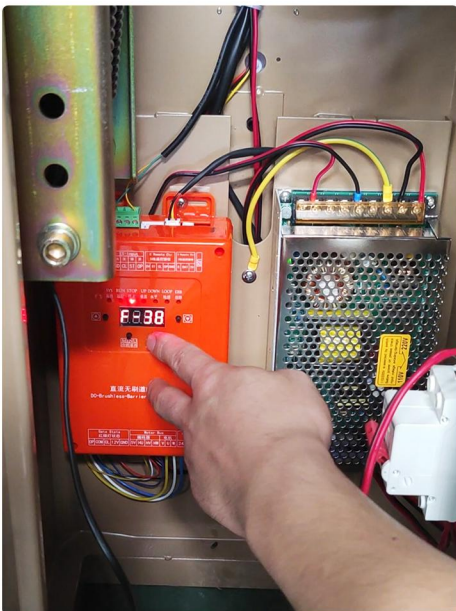
第三步 按“确定”键，没配过遥控器是0



第四步 长按遥控器依次按“开、关、停”听到“滴”声后松开，全部学习好显示屏会跳出1

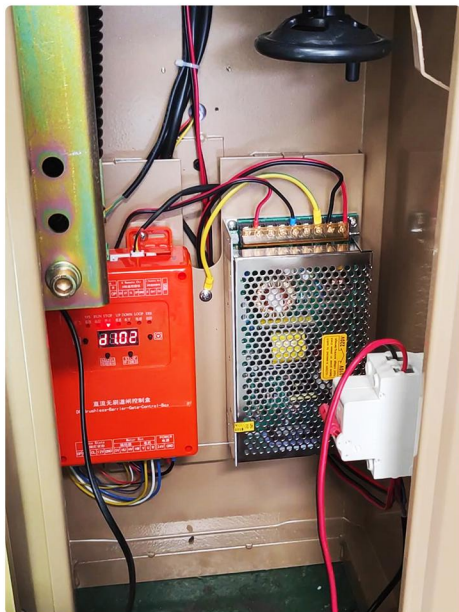


第五步 按“确定”回到“F-38”

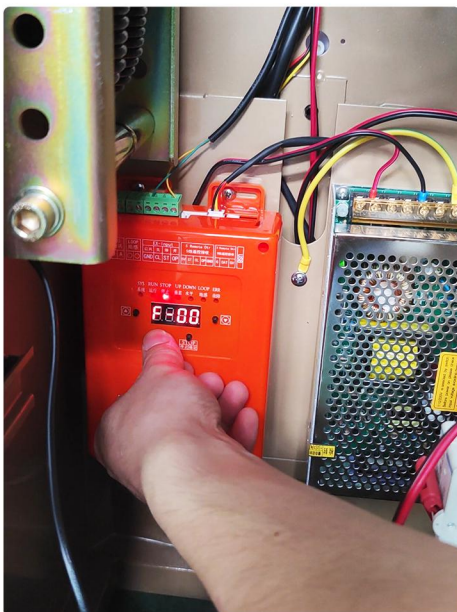


解除/重学遥控器

初始



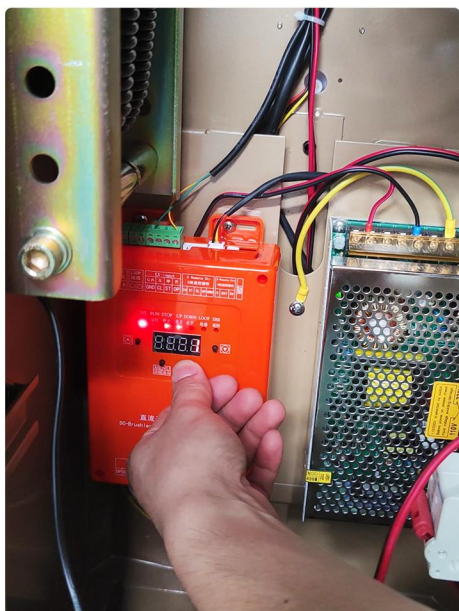
第一步 长按功能键跳出来“F-00”



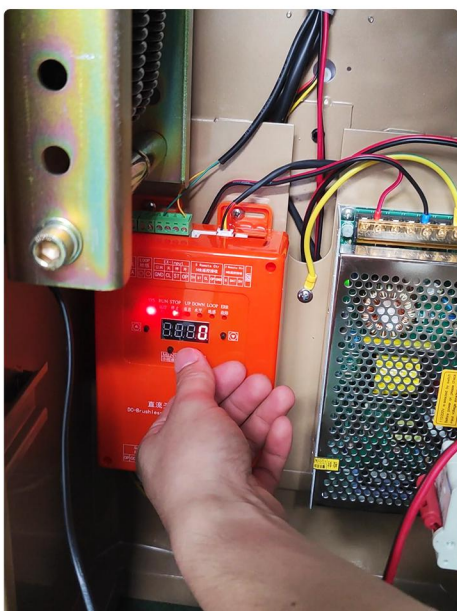
第二步 按“▼”键调到“F-38”



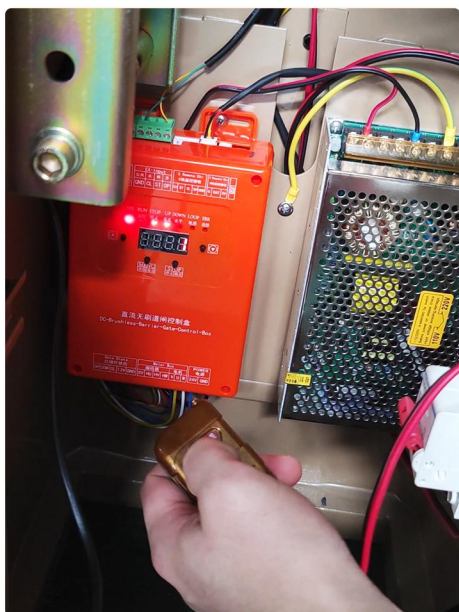
第三步 按“确定”跳到“1”



第四步 长按“确定”键跳出来“0”

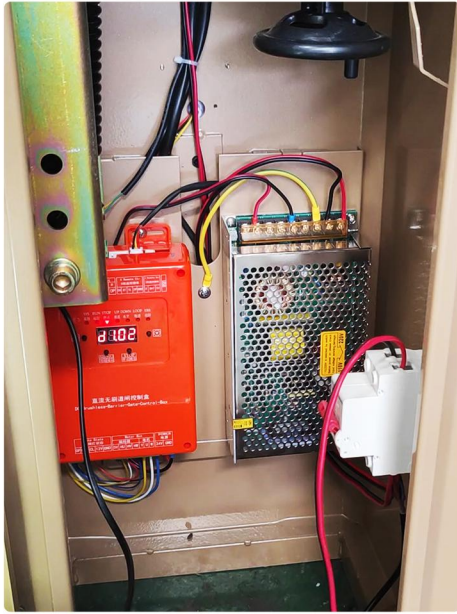


第五步 遥控器直接“开、关、停”听到“嘀”声按“确定”回到“F-38”

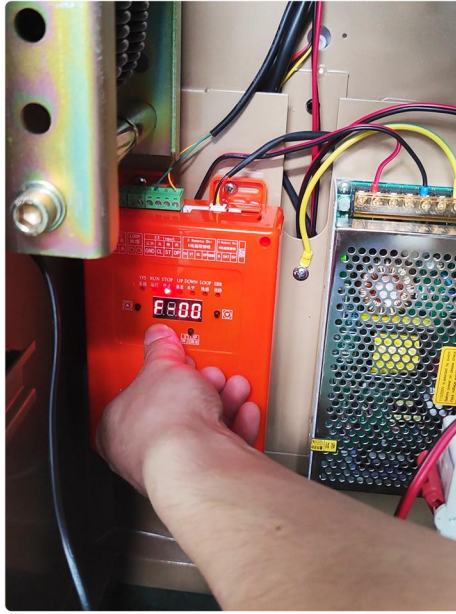


F27 设置杆长

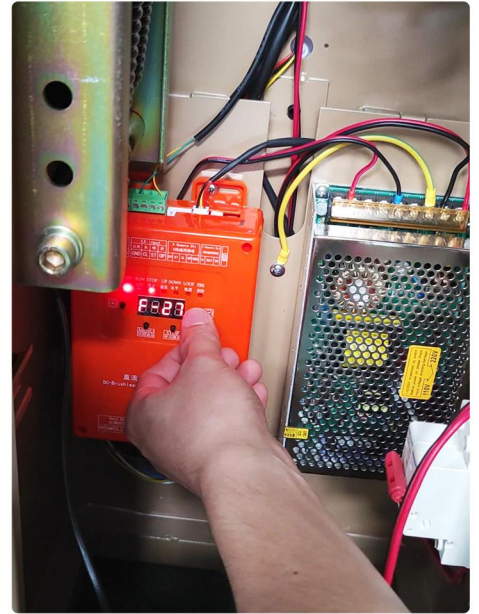
初始



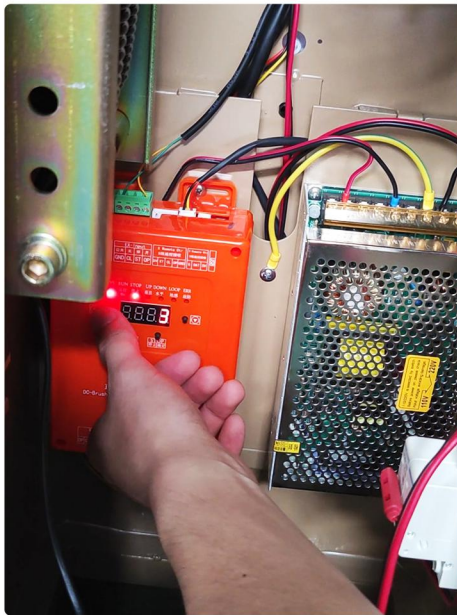
第一步 长按功能键跳出来“F-00”



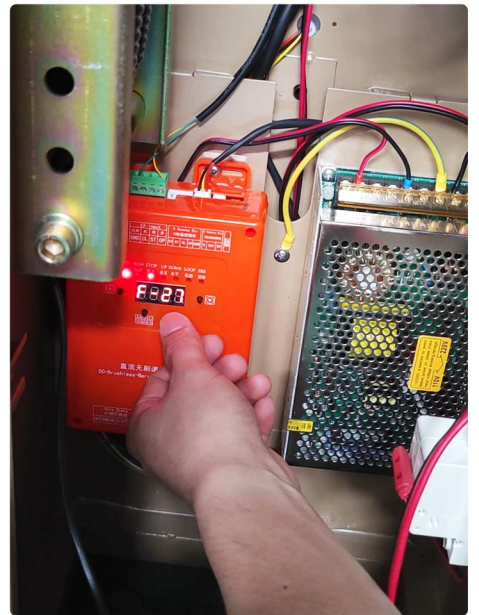
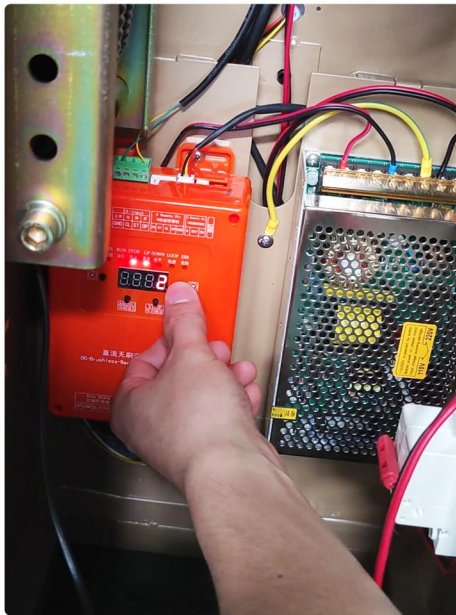
第二步 按“▼”键调到“F-27”



第三步 按“确定”键后会跳出默认速度为“1”，可按“▲”、“▼”调“1、2、3、4”速度调试



第四步 调试好后按“确定”键，显示“F-27”



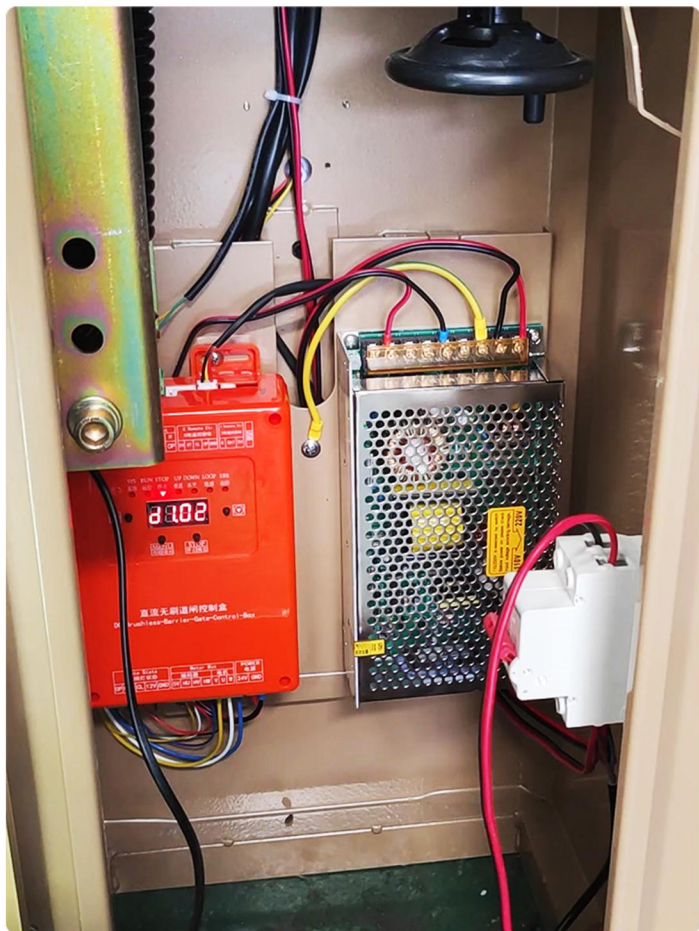
第五步 再按“功能”键回到“0000”



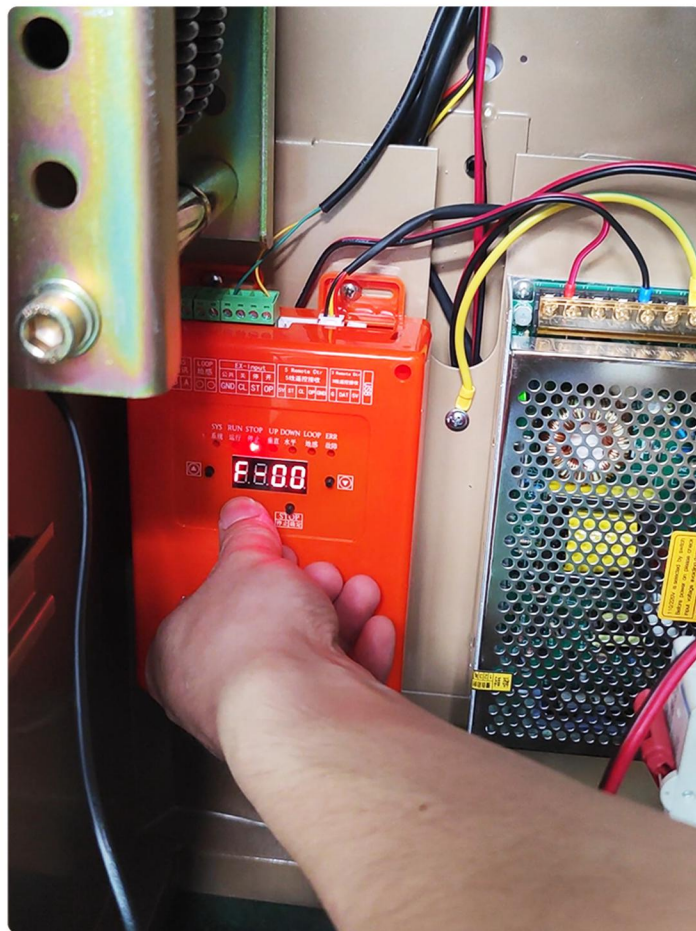
- 1、4.5米直杆
- 2、4.5米栅栏杆
- 3、1.5S、3米以下直杆
- 4、广告杆

F39 一、自动学习限位

初始



第一步 长按功能键跳出来“F-00”



第二步 进入菜单后，按“▼”键到39，按“确定”默认为1



若“F-39”自动学习没有用，将“F-37”重新设置电机正反转。



捷轩电子客服微信



捷轩电子官方网站

深圳市捷轩电子有限公司
Shenzhen Jiexuan Electronics Co., Ltd

WWW.jiexuancc.com
服务热线: 13691982165 / 18902833600